



**RITELLO**<sup>®</sup>  
INSTRUKCJA OBSŁUGI  
SYSTEM CZYSZCZĄCY

E D Y C J A R E N E S A N S O W A

WYKONANA W SZWAJCARII

## Ritello® działa jak „matka natura”, aby tylko dzięki wodzie pozbyć się zanieczyszczeń z Twojego domu.

**Drogi Właścicielu Ritello,**

**DZIĘKUJEMY za zakup Domowego Systemu Czyszczącego Ritello!**

Librex, dumny twórca Ritello, szczeni się ponad 30-letnim doświadczeniem w systemach oczyszczania wodnego jedynie z użyciem wody. Jego najnowszym produktem jest Ritello seria R2 Ritello "Edycja Renesansowa", jest on obecnie najbardziej zaawansowanym systemem czyszczącym na rynku międzynarodowym.

Twój nowy system czyszczący nadaje się do używania w domu jak i w biurze. Ritello R2 zainspirowany został Matką Naturą. Używając jedynie wody, zbiera kurz i brud do zbiornika oddając z powrotem do Twojego domu lub biura czyste i świeże, oczyszczone przez wodę powietrze, tak abyś mógł cieszyć się zdrowym i czystym otoczeniem. Kolorowy WYŚWIETLACZ pozwala użytkownikowi wybrać odpowiednią prędkość do różnych zadań porządkowych. Urządzenie zostało wykonane w Szwajcarii z MATERIAŁÓW O NAJWYŻSZEJ JAKOŚCI.

**GWARANCJA** (Zarejestruj Ritello na [www.librex.com](http://www.librex.com))

Librex zapewnia swoim Autoryzowanym Dystrybutorom pisemną 3-LETNIA GWARANCJĘ na Domowy System Czyszczący Ritello z wyposażeniem dodatkowym. Gwarancja nie obejmuje NEUTRALIZATORA oraz obudowy zewnętrznej urządzenia lub zużycia produktu w wyniku eksploatacji oraz uszkodzeń mechanicznych powstałych z winy użytkownika. Librex wymaga z kolei od swoich Autoryzowanych Dystrybutorów przekazania takiej samej pisemnej gwarancji klientom (użytkownikom końcowym), po to aby mogli oni korzystać z takiej gwarancji na produkt Ritello.

Przed włączeniem urządzenia prosimy o uważne zapoznanie się z instrukcjami związanymi z instalacją oraz środkami ostrożności.

W celu efektywnego działania wymagana jest okresowa konserwacja urządzenia.

---

*System Ritello® (Domowy System Czyszczący Ritello) jest produktem LIBREX. Sprzedawany jest przez Librex AUTORYZOWANYM DYSTRYBUTOROM RITELLO® w celu dalszej sprzedaży przez tych DYSTRYBUTORÓW i ich AGENTÓW UŻYTKOWNIKOM KOŃCOWYM WYŁĄCZNIE DROGĄ PREZENTACJI. Jakikolwiek produkt zakupiony w inny sposób nie jest objęty żadną gwarancją producenta, ani Autoryzowanego Dystrybutora.*





## PRZECZYTAJ UWAŻNIE INSTRUKCJĘ OBSŁUGI

W niniejszej instrukcji znajdziesz informacje przydatne w utrzymaniu Twojego Ritello w jak najlepszym stanie.

## WSKAZÓWKI DOTYCZĄCE ROZWIĄZYWANIA PROBLEMÓW

Dzięki prostym instrukcjom przedstawionym w sekcji POMOC W ROZWIĄZYWANIU PROBLEMÓW Klient ma możliwość rozwiązania najbardziej prawdopodobnych problemów.

## OBSŁUGA KLIENTA

W przypadku, gdy Klient nie będzie mógł znaleźć odpowiedzi w sekcji rozwiązywania problemów, powinien zwrócić się o pomoc do lokalnego dystrybutora, u którego zostało zakupione Ritello lub bezpośrednio do Serwisu Centralnego .

Dane kontaktowe można znaleźć na tylnej okładce tej instrukcji obsługi lub można skontaktować się z naszą główną siedzibą przez [www.ritello.com](http://www.ritello.com) lub [info@librex.com](mailto:info@librex.com)

## NUMER IDENTYFIKACJI KLIENTA RITELLO

Po ukończeniu przez Ritello procesu kontroli jakości odbywającego się w fabryce, nadano numer seryjny, który spełnia następujące zadania:

- . Identyfikacja **WŁASNOŚCI**
- . Identyfikacja **GWARANCJI**
- . **GWARANCJA** pomyślnego przejścia kontroli jakości oraz oryginalności produktu Librex.

Wszystkie nowe produkty Ritello powinny być sprzedawane z numerem seryjnym znajdującym się w miejscu pokazanym na załączonym zdjęciu. Jeśli numer się tam nie znajduje, Librex nie daje gwarancji co do pochodzenia, wieku lub stanu urządzenia. Jeśli nie możesz znaleźć numeru seryjnego prosimy o kontakt telefoniczny z naszym działem obsługi klienta:

**Numerem:** (00961) 1 87 87 24 **Faksu:** (00961) 1 87 85 30 **Maila:** [info@librex.com](mailto:info@librex.com)

- s 1 Komunikat Librex & Pisemna Gwarancja
- s 2 Numer identyfikacji klienta Ritello
- s 3 Ważne środki bezpieczeństwa
- s 4 Identyfikacja części Ritello
- s 5 Obsługa Ritello (seria R2)
- s 6 Wskazówki dotyczące obsługi
- s 7 Zapoznaj się z osprzętem Ritello
- s 8 Wskazówki dotyczące pielęgnacji & czyszczenia
- s 9 Wskazówki dotyczące pielęgnacji & czyszczenia
- s 10 Rozwiązywanie problemów z jednostką główną
- s 11 Opis turboszczotki
- s 12 Turboszczotka-Ważne instrukcje bezpieczeństwa
- s 13 Turboszczotka-Ważne instrukcje bezpieczeństwa
- s 14 Montaż & obsługa Turboszczotki
- s 15 Czyszczenie za pomocą turboszczotki
- s 16 Więcej opcjonalnych akcesoriów Ritello®
- s 17 Przewodnik do rozwiązywania problemów związanych z turboszczotką
- s 18 Certyfikacja Ritello przez Centrum Medycyny Zapobiegawczej



NUMER SERyjNY składa się z 7 cyfr rozpoczynających się literą "R".

**PRZECZYTAJ UWAŻNIE** przed pierwszym użyciem urządzenia. Używaj jedynie **ORYGINALNYCH CZĘŚCI Ritello**. Ritello przeznaczone jest wyłącznie do użytku w **POMIESZCZENIACH**.

1. Podłącz urządzenie do gniazdka elektrycznego o odpowiednim napięciu.
2. Nie należy ciągnąć ani prowadzić urządzenia Ritello za przewód elektryczny. Urządzenie należy używać wyłącznie w pomieszczeniach. Trzymać przewód elektryczny z dala od ostrych krawędzi oraz gorących powierzchni.
3. Jeśli urządzenie zostanie uszkodzone, nie działa prawidłowo, zostało upuszczone zwróć je do swojego dystrybutora w celu sprawdzenia. Jeśli urządzenie zostało pozostawione na zewnątrz lub wpadło do wody nie przysługuje na nie gwarancja.
4. Ritello jest wyposażone w system zwijania przewodu. Nie należy wpychać przewodu na siłę. Delikatnie pociągnij przewód aby wyciągnąć lub schować przewód.
5. Nie należy używać Urządzenia Ritello do czyszczenia żadnych płonących lub dymiących się materiałów, takich jak papierosy, gorący popiół, czy zapałki. Nie używaj urządzenia do czyszczenia łatwopalnych płynów, takich jak paliwo i nie używaj urządzenia w miejscach gdzie takie płyny występują. Poza tym nie należy obsługiwać urządzenia mokrymi rękoma.
6. Ritello jest wyposażone w przycisk bezpieczeństwa w celu zablokowania działania, jeśli zbiornik nie jest zamocowany prawidłowo. **NIE LEKCEWAŻ TEGO ŚRODKA BEZPIECZEŃSTWA**.
7. Przed przeprowadzeniem prac konserwacyjnych lub czyszczących odłącz urządzenie od zasilania.
8. Odłącz urządzenie od zasilania jeśli urządzenie Ritello nie jest używane. Wyłącz jego główny przycisk włączający. Złap delikatnie za wtyczkę, aby odłączyć ją od kontaktu w ścianie, aby nie zniszczyć przewodu. Nie ciągnij ani nie przenoś za przewód – Nie używaj przewodu jak uchwytu – Nie zamykaj drzwi jeśli przewód jest pomiędzy drzwiami a futryną. Nie przesuwaj urządzenia ciągnąc za przewód. Przechowuj przewód z dala od nagranych powierzchni. Nie używaj Ritello ani jego akcesoriów do odtykania odpływów. Jeśli do urządzenia dostanie się gaz ze ścieków może ono zostać uszkodzone.
9. Nigdy nie dotykaj metalowego zlewu, armatury z zimną lub ciepłą wodą jedną ręką podczas dotykania metalowych części jakiegokolwiek sprzętu elektrycznego. Twoje ciało może wówczas być jak obwód elektryczny. Nie obsługuj urządzenia mając mokre ręce.



## UWAGA

Akcesoria w urządzeniach takich jak: elektroważ, turbotrzepak, zestaw piorący, zawierają złącza elektryczne i nie są częściami podlegającymi serwisowaniu.

Urządzenie to nie powinno być używane przez osoby (w tym dzieci), które nie mają zdolności siłowych, sensorycznych, umysłowych, doświadczenia i wiedzy, chyba że są nadzorowane przez osoby, które są odpowiedzialne za ich bezpieczeństwo, oraz dostarczyły im odpowiednich instrukcji i nadzoru dotyczącego korzystania z maszyny.

Dzieci powinny być nadzorowane, aby mieć pewność, że nie bawią się urządzeniem. W przypadku uszkodzenia kabla, jedynie producent, przedstawiciel serwisowy lub podobna wykwalifikowana osoba może dokonać jego wymiany w celu uniknięcia zagrożenia.

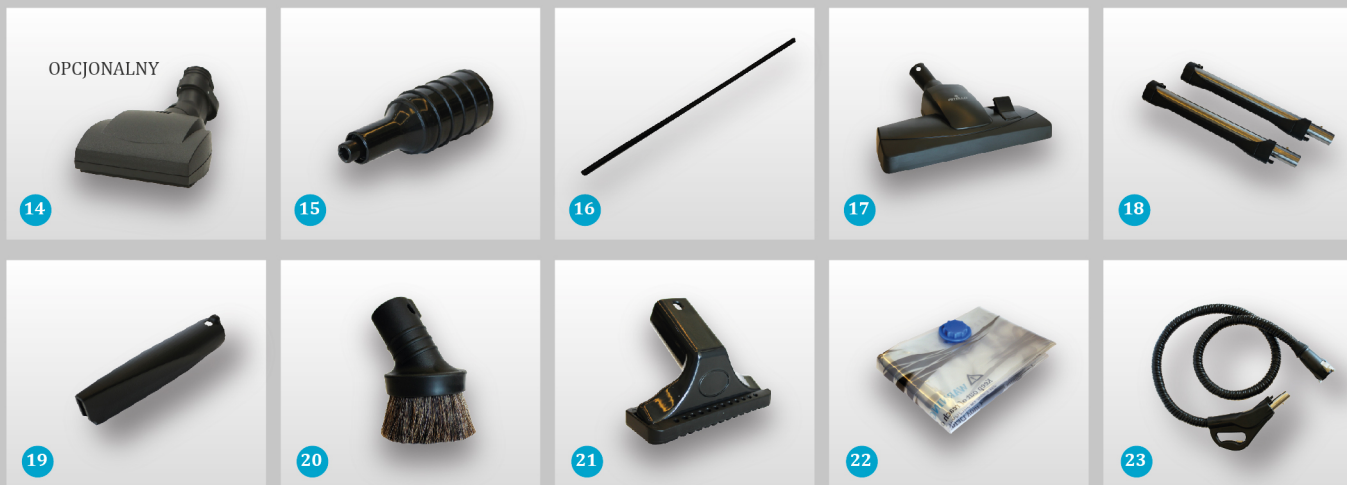
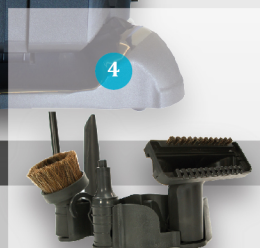
## Wąż Ritello zawiera przewody elektryczne!

- Nie zanurzaj go w wodzie
- Wąż należy sprawdzać regularnie i nie może być używany jeśli został uszkodzony

- Pobierz kopię niniejszej Instrukcji Obsługi z [www.ritello.com](http://www.ritello.com) lub skontaktuj się z [customerservice@librex.com](mailto:customerservice@librex.com) aby otrzymać ją poprzez email.



- |  |  |
|--|--|
| 1. Jednostka główna                            | 13. Zaczepy wózka                        |
| 2. Zwijarka Przewodu                           | 14. Miniturbo (opcjonalnie)              |
| 3. Wylotowy Otwór Wentylacyjny                 | 15. Dmuchawa Powietrza                   |
| 4. Uchwyt na narzędzia                         | 16. Ssawka bagnetowa                     |
| 5. Wyświetlacz                                 | 17. Ssawka podłogowo-ścienna             |
| 6. Uchwyt                                      | 18. Rura elektryczna                     |
| 7. Przełącznik mocy +/-                        | 19. Ssawka szczelinowa                   |
| 8. Wtyczka elektryczna                         | 20. Ssawka anti-elektrostatyczna         |
| 9. Przesuwane drzwiczki otworu wlotu powietrza | 21. Ssawka tapicerska                    |
| 10. Zaczepy zbiornika na wodę                  | 22. Worek próżniowy                      |
| 11. Zbiornik na Wodę                           | 23. Wąż elektryczny (uchwyt pistoletowy) |
| 12. Wózek                                      |  |



Aby zakupić akcesoria lub części wymienne, proszę się skontaktować z Autoryzowanym Dystrybutorem Ritello.



## PODŁĄCZ PRZEWÓD ELEKTRYCZNY DO GNIAZDKA W ŚCIANIE

a. Wyciągnij przewód zasilania i podłącz do gniazdka elektrycznego, upewniając się, że gniazdko dysponuje odpowiednim napięciem. Naciśnij przycisk (I), aby włączyć urządzenie, a następnie przycisk (+), aby zwiększyć prędkość lub (-), aby ją zmniejszyć. Korzystając z wyświetlacza można wybrać prędkość potrzebną do danego zadania.

b. Aby wsunąć przewód ze związca, pociągnij delikatnie do siebie trzymając wtyczkę.



## UZUPEŁNIANIE POJEMNIKA Z WODĄ

Napełnij zbiornik zimną wodą do maksymalnego poziomu wskazanego na bidonie. Nigdy nie wlewaj wody ponad linię maksymalnego poziomu wody. Kiedy woda staje się gęsta poprzez zebrane w niej zanieczyszczenia, opróżnij pojemnik i napełnij ponownie czystą wodą. Dodaj 2 miarki perfum Ritello, aby cieszyć się miłym zapachem otoczenia podczas sprzątania.



## PRZYMOCOWYWANIE JEDNOSTKI GŁÓWNEJ DO ZBIORNIKA Z WODĄ

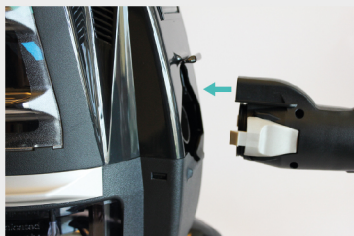
Umieść jednostkę główną nad pojemnikiem z wodą zrównując ze sobą oba Otwory Wlotu Powietrza. Następnie zamknij zatrzaski po obu stronach w celu zabezpieczenia instalacji.

*JEDNOSTKA GŁÓWNA NIE BĘDZIE DZIAŁAĆ BEZ PRAWIDŁOWO ZAMONTOWANEGO ZBIORNIKA NA WODĘ I POZOSTAŁYCH CZĘŚCI.*



## PRZYMOCOWYWANIE JEDNOSTKI GŁÓWNEJ DO WÓZKA

Umieść jednostkę główną na wózku z kółkami przez przechylenie przodu lekko do góry, w ten sposób aby krawędź na końcu korpusu wsunęła się pod krawędź z tyłu. Następnie opuść przód na dół aby zablokować korpus.



## PRZYMOCOWYWANIE/ODŁĄCZANIE WĘŻA

Włóż wąż do wlotu powietrza aż usłyszysz kliknięcie. Sprawdź mocowanie ciągnąc delikatnie za wąż. Aby go wyjąć, naciśnij oba zatrzaski i wyciągnij wąż z maszyny.

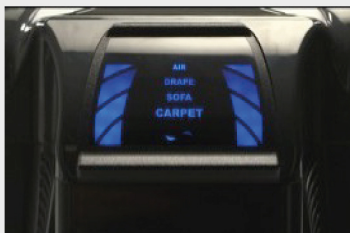
**. NIGDY NIE NALEŻY UŻYWAĆ URZĄDZENIA BEZ WODY.**

**. Należy upewnić się, że do zbiornika nalano właściwą ilość wody. Nie należy nalewać wody ponad zaznaczony maksymalny poziom**



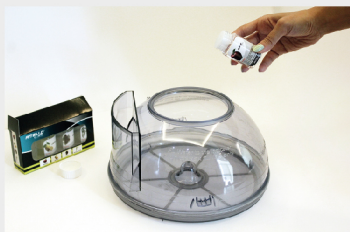


Uruchom urządzenie poprzez przyciśnięcie przycisku (I), następnie zwiększ prędkość w zależności od pożądanego zadania przyciskając przycisk (+), oraz/lub zmniejsz prędkość przyciskając (-).



## CZYSZCZENIE POWIETRZA

Wybierz najniższą prędkość "AIR". Przy rosnącym zanieczyszczeniu (zwłaszcza w pomieszczeniach), bardzo ważne jest oczyszczanie powietrza wewnątrz budynków przy pomocy wody. Napełnij zbiornik wodą do maksymalnego poziomu i pozwól Ritello oczyścić otoczenie dla Ciebie i Twojej rodziny.



## NAWILŻANIE & AROMATYZOWANIE

Podczas pewnych okresów w roku powietrze wewnątrz pomieszczeń staje się suche i nieprzyjemne. Włącz Ritello używając jedynie jednostki głównej, bez osprzętu dodatkowego, dodaj kilka kropli perfum Ritello do zbiornika z wodą i poczuj natychmiast odświeżone aromatyzowane powietrze.

(Używaj jedynie oryginalnych zapachów Ritello).



## MOCOWANIE UCHWYTU NA AKCESORIA

Aby akcesoria Ritello zawsze były pod ręką, zamontuj uchwyt z tyłu urządzenia Ritello dzięki 2 suwakom znajdujących się na każdej ze stron. Aby zamontować przesunij go w dół. Umieść każdą ssawkę na wyznaczone miejsce odpowiednią ikoną.



## SSAWKA PODŁOGOWO-ŚCIENNA

Ssawka podłogowo - ścienna służy do czyszczenia podłóg z drewna twardego, kafli lub ścian. Zamocuj ją na rurze, tak aby usłyszeć kliknięcie. Ustaw prędkość „carpet”, aby uzyskać najlepsze efekty czyszczenia.



## SSAWKA ANTY-ELEKTROSTATYCZNA

Ssawka anty-elektrostatyczna jest idealna do czyszczenia abażurów, zasłon, ekranów telewizyjnych, listew przypodłogowych, systemów nagłośnienia, sztucznych roślin i ram. Możesz ją przymocować do krótkiej metalowej przedłużki węża lub do długiej rury.



## SSAWKA TAPICERSKA

Ssawka tapicerska służy do czyszczenia tapicerki, krzeseł, zasłon okiennych, schodów z dywanem, poduszek, prześcieradeł i większości powierzchni pokrytych tkaniną.



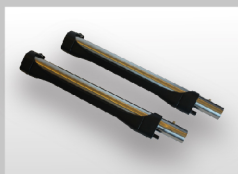
## SSAWKA SZCZELINOWA

Końcówka do szczelin sięga między brzozy mebli, pod i między kaloryfery i inne trudno dostępne miejsca, takie jak krawędzie okien.



## PERFUMY

Wpuść kilka kropel do zbiornika wody, włącz przycisk ON na urządzeniu i poczuj zapach ogrodu w swoim domu. (Opcjonalnie)



## RURA

Zainstaluj rurę do metalowej przedłużki znajdującej się na końcu węża.



## KOŃCÓWKA DO POMPOWANIA

Idealna do pompowania balonów (przyjęcia urodzinowe), piłek plażowych, dmuchanych zabawek i materaców. Dzięki zamocowaniu węża na wylocie powietrza (znajdującego się na tyle korpusu głównego) wdmuchiwanie powietrza może pomóc w usuwaniu kurzu z trudnych do wyczyszczenia obszarów, takich jak np. klawiatura komputera.



## SSAWKA BAGNETOWA

Ssawka ta może osiągnąć takie miejsca jak zwoje lodówki, pomiędzy i pod urządzeniami, szafkami oraz meblami. Ponadto może działać w trybie zasysania i wydmuchiwania. Aby wydmuchiwać otwórz otwór wylotu powietrza z tyłu urządzenia. Przymocuj następnie wąż do wylotu, przymocuj ssawkę bagnetową do metalowej przedłużki węża.



## MINITURBO (MPB) Opcjonalna

MPB jest idealna do schodów i tapicerek, a nawet do zbierania martwego, złuszczonego naskórka z materacy i do likwidowania roztoczy oraz ich odchodów. Zaopatrzona jest w obracającą się szczotkę napędzaną powietrzem (bez zasilania elektrycznego). Dla najlepszej wydajności używać przy maksymalnej prędkości do czyszczenia dywanów – CARPET.



## WOREK PRÓŻNIOWY

Ten zamykany worek próżniowy ma rozmiar pasujący do Twojej największej poduszki. Poprzez umieszczenie pościeli wewnątrz worka możesz wyssać kurz z poduszek, kołder, kocy oraz zabawek pluszowych. Aby z powrotem spulchnić poduszkę oczyszczonym przez wodę powietrzem wystarczy odsłonić wejście wylotu powietrza i podłączyć wąż do wylotu powietrza.





## KONSERWACJA NEUTRALIZATORA

- a. Otwórz pokrywę otworu wentylacyjnego
- b. Odkręć dwie śruby za pomocą śrubokręta
- c. Wyciągnij obudowę NEUTRALIZATORA
- d. Przepłucz NEUTRALIZATOR CZYSTĄ CHŁODNĄ WODĄ z kranu (nie używaj mydła ani żadnych innych detergentów).
- e. Wstrząśnij NEUTRALIZATOR energicznie, kierując otwartą stronę ku dołowi aby usunąć nadmiar kurzu lub wody (nie uderzaj w ostre krawędzie)
- f. Ponownie zamontuj NEUTRALIZATOR wykonując powyższe kroki w odwrotnej kolejności (nie uruchamiaj urządzenia bez zamontowanego NEUTRALIZATORA).

*NEUTRALIZATOR NIE JEST STANDARDOWYM WYPOSAŻENIEM WSZYSTKICH URZĄDZEŃ RITELLO.*

## UWAGA

Przed konserwacją NEUTRALIZATORA odłącz urządzenie od zasilania.



## ZATKANIE WĘŻA

Kiedy zauważysz mniejszą moc ssącą, prawdopodobne jest, że w wężu może znajdować się przedmiot, który go zatyka. Aby usunąć problem, podłącz węż do tylnej części urządzenia do otworu wylotu powietrza, upewniając się, że oba zatrzaski są zablokowane.

Jednocześnie umieść drugi koniec węża w otworze wlotu powietrza z przodu Ritello; włącz urządzenie i potrząśnij wężem, aby ułatwić przepływ zablokowanego przedmiotu w wężu i jego dotarcie do zbiornika z wodą Ritello.



## ZAWSZE OPRÓŻNIAJ & CZYŚĆ ZBIORNIK Z WODĄ

Zawsze sprawdzaj wodę podczas czyszczenia. Często wymieniaj wodę przy sprzątaniu, aby uniknąć gromadzenia się zapachów oraz rozwoju zarazków i bakterii. Dokładnie przepłucz i wysusz pojemnik na wodę. Zaleca się częstą wymianę wody podczas przeprowadzania całkowitego sprzątania domu lub biura.



## Wyczyść wnętrze zbiornika oraz dokładnie wysusz go za pomocą miękkiej szmatki.

Po zakończonym sprzątaniu urządzeniem Ritello usuń brudną wodę.

## WYJMOWANIE I CZYSZCZENIE SEPARATORA

Kiedy miga „ikona czyszczenia separatora” na wyświetlaczu, wyjmij separator i wyczyść go za pomocą niewielkiej szczoteczki i chłodnej wody. Jeśli to konieczne, użyj klucza, aby poluzować nakrętkę separatora.



## WYCZYŚĆ & WYSUSZ OBSZAR POD SEPARATOREM

Po jego wyczyszczeniu, natychmiast umieść separator z powrotem w jednostce głównej (dokręć ręką), aby urządzenie mogło działać prawidłowo.

*Nie wkładaj separatora przy użyciu siły.*



Aby usunąć migającą ikonę "czyszczenia separatora" przytrzymaj przycisk (-) przez 6 sekund.

## UWAGA

Nie używaj urządzenia do czyszczenia substancji, takich jak: olej, tłuszcz, proszek, sadza, ceramika, pył z płyt gipsowo-kartonowych oraz jakichkolwiek materiałów toksycznych.

**NIGDY NIE UŻYWAJ RITELLO BEZ WODY W ZBIORNIKU (MIN. 2L).**



Każde urządzenie Ritello zostało dokładnie przebadane oraz poddane testom. Jeśli pojawi się drobna usterka, należy postępować zgodnie z poniższymi wskazówkami dotyczącymi rozwiązywania problemów, które mogą pomóc w identyfikacji oraz rozwiązaniu problemu. Jeśli nie jesteś w stanie rozwiązać problemu, skontaktuj się z Dystrybutorem Ritello. Wszelkie procedury serwisowe (nie wymienione poniżej) powinny być wykonywane przez Autoryzowanego Dystrybutora Ritello lub Centrum Serwisowe.

PROBLEM	MOŻLIWA PRZYCZYNA	MOŻLIWE ROZWIĄZANIE
<b>Jednostka Główna Nie Działa</b>	Wlot powietrza został zatkany przez śmieci Jednostka została nieprawidłowo zmontowana Ritello nieprawidłowo przymocowano do zbiornika na wodę Uszkodzony przewód, włącznik lub urządzenie Zbiornik na wodę nie znajduje się na miejscu	Dokładnie usuń śmieci Sprawdź wszystkie części i zamocuj oba zatrzaski prawidłowo Upewnij się, że jednostka jest prawidłowo ustawiona na swoim miejscu Skontaktuj się z lokalnym dystrybutorem Ritello lub centrum serwisowym Upewnij się, że wszystkie części znajdują się na miejscu
<b>Niedostateczny Przepływ Powietrza</b>	Urządzenie jest nieprawidłowo zmontowane Zatkane nasadki, rura, wąż Jednostka działa na niskiej prędkości NEUTRALIZATOR potrzebuje wyczyszczenia lub wymiany Separator jest zabrudzony	Upewnij się, że jednostka jest prawidłowo osadzona i przymocowana Usuń śmieci z zatkanego miejsca Zwiększ prędkość jednostki do pożądanego zadania Zdejmij obudowę NEUTRALIZATORA wyczyść lub wymień filtr Wyjmij separator i wyszczotkuj/umyj chłodną wodą
<b>Niedostateczna Filtracja</b>	Niski poziom wody w zbiorniku Zbyt brudna woda w zbiorniku Uszkodzony NEUTRALIZATOR	Wypełnij zbiornik na wodę do odpowiedniego poziomu Zmieniaj wodę regularnie podczas długiego sprzątania Skontaktuj się z lokalnym dystrybutorem Ritello lub centrum serwisowym
<b>Zbyt Mocne Pienienie Się Wody w Zbiorniku</b>	Pieniąca substancja zanieczyszczająca w zbiorniku na wodę Zbiornik przepełniony wodą	Wymień wodę i wyczyść zbiornik Wyrównaj poziom wody w zbiorniku do poziomu wskazanego na nim
<b>Nieprzyjemny Zapach</b>	Zbiornik na wodę jest nienależycie wyczyszczony Zatkany lub brudny separator Wilgotny NEUTRALIZATOR	Wyczyść zbiornik na wodę i użyj podczas czyszczenia perfum Ritello Wyjmij i wyczyść separator Odnieś się do instrukcji dotyczących konserwacji NEUTRALIZATORA
<b>Przegrzewanie Się Urządzenia Lub Zapach Spalenizny</b>	Zatkana rura, wąż Jednostka nieprawidłowo przymocowana do zbiornika wodnego	Usuń śmieci z zatkanego miejsca Upewnij się, że jednostka jest odpowiednio usadowiona i dobrze przymocowana zatrzaskami
<b>Nietypowy Dźwięk Lub Wibracja</b>	Zatkany lub brudny separator Przepełniony zbiornik	Wyjmij i wyczyść Opróżnij i napełnij ponownie do wskazanego poziomu



Szczotka jest dostępna jedynie jako akcesorium dodatkowe. Aby uzyskać więcej informacji skontaktuj się z Autoryzowanym Dystrybutorem Ritello.

**Podczas korzystania z urządzenia elektrycznego – TURBOSZCZOTKI należy zawsze przestrzegać podstawowych środków ostrożności dotyczących bezpieczeństwa, w tym:**

## **PRZEZNACZENIE**

- TURBOSZCZOTKA jest produktem zaprojektowanym specjalnie dla Ritello.
- Niniejsza szczotka może być używana jedynie wewnątrz pomieszczeń do odkurzania i trzepania suchych powierzchni poziomych. Nie należy jej używać na ludziach ani zwierzętach.
- Szczotka nie jest przeznaczona do użytkowania przez osoby, które nie posiadają zdolności fizycznych, sensorycznych, umysłowych czy doświadczenia z maszyną. Osoba ta nie powinna jej używać bez nadzoru lub instrukcji od osoby odpowiedzialnej.
- Przed używaniem szczotki, węża elektrycznego, oraz rur elektrycznych, należy je sprawdzić odnośnie widocznych uszkodzeń. Nie używaj uszkodzonych części.
- Wszelkie naprawy powinny być przeprowadzone przez wykwalifikowanego technika zgodnie z krajowymi oraz lokalnymi przepisami dotyczącymi bezpieczeństwa.
- Urządzenie oraz szczotka nie mogą być mokre. Należy je czyścić jedynie za pomocą suchej lub wilgotnej ściereczki. Złącza wtyczki nie mogą mieć kontaktu z wodą.

## **DZIECI**


Urządzenie Ritello nie może być używany jako zabawka. Należy zachować szczególną ostrożność podczas obsługi поблизу dzieci.




## UŻYTKOWANIE

- Aby uniknąć ryzyka obrażeń podczas pracy turboszczotki, nie należy jej dotykać podczas gdy jest używana.
- Luźne przedmioty, takie jak zasłony, szaliki, oraz inne ubrania trzymaj z dala od turboszczotki. Mogą one zostać wciągnięte przez szczotkę i wkręcić się w jej wałek.
- Nie używaj turbo szczotki na rzeczach, które są ciężkie, twarde lub mają ostre krawędzie. Mogą one spowodować blokadę i uszkodzić urządzenie.
- Nie czyść rzeczy, które się palą lub mogą się palić, takich jak papierosy, zapalniczki czy gorący popiół. Urządzenie może się zapalić.
- Nie używaj Ritello do podnoszenia jakichkolwiek łatwopalnych lub palnych cieczy, takich jak benzyna ani nie używaj go na obszarach, w których mogą być obecne.
- Nie używaj turboszczotki do podnoszenia cieczy albo mokrego brudu. Może to być niebezpieczne ze względu na przewody elektryczne. Poczekaj, aby świeżo wyprane dywany wyschły.

 **UWAGA:** Aby uniknąć ryzyka porażenia prądem, NIGDY nie zbieraj wody ani innych cieczy za pomocą turboszczotki.

 **UWAGA:** Używaj turboszczotki jedynie do zbierania suchych zanieczyszczeń. Nie używaj jej na zewnątrz ani na mokrych powierzchniach.

 **UWAGA:** Nigdy nie zbieraj twardych ani ostrych przedmiotów za pomocą turboszczotki Ritello. Przedmioty takie jak szpilki, szpilki do włosów, kołki, kredki oraz fragmenty ołówków mogą spowodować uszkodzenie wałka lub paska turboszczotki.

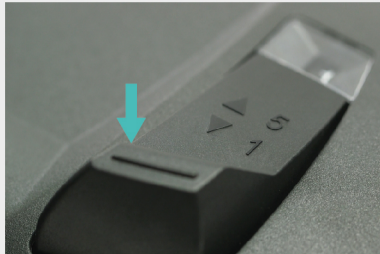
 **UWAGA:** Zawsze się upewnij, że Ritello jest odłączony przed zamontowaniem do niego turboszczotki.

 **UWAGA:** Zawsze odłączaj urządzenie od zasilania przed serwisowaniem.



## MONTAŻ

Wprowadź dół nierdzewnej rury do otworu szczotki. Dociśnij rurę w dół aż usłyszysz kliknięcie przycisku blokującego. Podłącz wąż elektryczny do górnej części otworu rury.



## REGULACJA WYSOKOŚCI

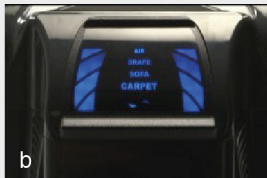
Można wybrać jedną aż z 5 wysokości. Wybrane ustawienie zostanie wyświetlone.

**Ustawienie 1** - Najbliżej podłogi

**Ustawienie 5** - Najwyższa odległość od podłogi

## OBŁUGA

- a. Podłącz Ritello.
- b. Włącz Ritello na tryb dywan: „CARPET”.
- c. Aby odblokować turboszczotkę, lewą stopą naciśnij pedał zwalnający. Następnie, pociągnij rurę do tyłu.
- d. Przyciśnij włącznik na uchwycie pistoletowym węża, aby aktywować szczotkę. Puść przycisk, aby wyłączyć zasilanie.
- e. Przesuwaj turboszczotkę powoli do tyłu i do przodu po dywanie i patrz jak znika brud.
- f. Aby zablokować turboszczotkę w pozycji górnej, złap za rurę i przesun ją do przodu.
- g. Aby odłączyć turboszczotkę od rury, przyciśnij stopą pedał oraz pociągnij rurę do góry.





## WŁĄCZNIK/WYŁĄCZNIK NA UCHWYCIU

Wąż elektryczny jest wyposażony w przełącznik na uchwycie, który pozwala na włączenie i wyłączenie turboszczotki.



## UŻYWANIE TURBOSZCZOTKI

Aby uzyskać najlepsze efekty przesuwaj szczotkę powoli do tyłu i do przodu po dywanie. Frędzle można wygładzić jeśli delikatnie przesuniesz szczotką w odpowiednim kierunku (od dywanu do podłogi).



## CZYSZCZENIE WYKŁADZINY PODŁOGOWEJ & DUŻYCH DYWANÓW

Używaj Turboszczotki. To niezwykle narzędzie usuwa głęboko zlokalizowany brud z wykładziny oraz dużych dywanów. Szczotka Ritello posiada regulację pięciostopniową, aby spełniać wszystkie potrzeby dotyczące czyszczenia dywanów. Dla krótkich włókien zacznij z pozycji „1”, i przejdź do poziomu „5” dla dywanów z dużą wysokością włókien.

*\*Szczotka jest akcesorium dodatkowym.*

*Aby uzyskać więcej informacji, skontaktuj się z Autoryzowanym Dystrybutorem Ritello.*

## CZYSZCZENIE POŚCIELI

Materace i poduszki można dokładnie wyczyścić za pomocą systemu czyszczenia Ritello. Przy pomocy turboszczotki Ritello można całkowicie usunąć włosy, martwy naskórek, roztocza, okruszki oraz inne cząsteczki.

*\*Delikatna i miękka pościel może ulec zniszczeniu – zachowaj ostrożność podczas czyszczenia*



*Aby uzyskać więcej informacji o tych produktach, proszę się skontaktować z Autoryzowanym Dystrybutorem Ritello.*

## AQUAJET – Zestaw Piorący



Zestaw piorący AQUAJET może pomóc Ci usunąć plamy. Aby uzyskać doskonałe efekty należy użyć płynu do czyszczenia dywanów Ritello.

## GUMOWY MOP CZYSZCZĄCY



Gumowy mop czyszczący (twarda/miękka końcówka) to kolejna opcjonalna przystawka, którą można podłączyć do AQUAJET, aby czyścić i myć podłogi. Obracaj mop używając gumowej końcówki, aby osuszyć podłogę.

## MINI TURBOSZCOTKA



Mini turboszczotka to lekka końcówka elektryczna stworzona specjalnie do czyszczenia mniejszych powierzchni, takich jak tapicerka, schody oraz wnętrze samochodu.

## PURELLO



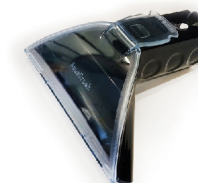
Purello oferuje powiew świeżego powietrza w Twoim domu. Wlej kilka kropel perfum Ritello do Purello i ciesz się zapachem ogrodu.

## PISTOLET NATRYSKOWY & SPIENIACZ



Wlej wodę do butelki pistoletu natryskowego, przymocuj go do węża, wepnij wąż do wylotu jednostki głównej urządzenia, włącz Ritello. Podłącz spieniacz do pistoletu natryskowego, napełnij go szamponem Ritello (70% wody & 30% szamponu), aby utworzyć suchą pianę, następnie wyszoruj tapicerkę, wymień wąż w jednostce głównej, aby zebrać szampon.

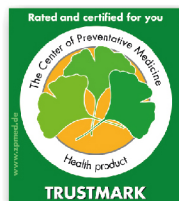
## SZCZOTKA DO PRANIA



Aby wyprać tapicerkę lub schody pokryte wykładziną, przymocuj szczotkę do prania do rury AQUAJET, a następnie dodaj szamponu, wyszoruj oraz włącz Ritello, aby usunąć plamy.

PROBLEM	PRZYCZYNA	ROZWIĄZANIE
<b>Silnik Szczotki Nie Działa</b>	Przycisk włączający na uchwycie się nie włącza Rury nie są podłączone Złe podłączenie rur Silnik został automatycznie wyłączony (zabezpieczenie)	Przyciśnij włącznik na uchwycie węża elektrycznego Upewnij się, że rury są prawidłowo podłączone Upewnij się, że rury są należycie przymocowane Wyłącz Ritello i poczekaj 30 sekund, następnie ponownie włącz Ritello
<b>Silnik szczotki działa, ale wałek szczotki się nie obraca</b>	Uszkodzony pasek	Skontaktuj się z Autoryzowanym Dystrybutorem Ritello lub Centrum Serwisowym odnośnie wymiany paska
<b>Wałek szczotki nie obraca się w dłoniach</b>	Zablokowany przedmiot w wałku szczotki Zużyte łożysko	Odłącz zasilanie; Wyjmij ciało obce; Upewnij się, że szczotka się swobodnie obraca Skontaktuj się z Autoryzowanym Dystrybutorem Ritello lub Centrum Serwisowym odnośnie wymiany wałka szczotki
<b>Szczotka nie zbiera śmieci</b>	Zatkany wlot powietrza Zablokowane rury lub wąż  Włosy wałka nie dotykają dywanu	Odłącz zasilanie; wyczyść cały obszar wlotu Odłącz zasilanie; wyczyść; ponownie podłącz Ritello i upewnij się, że powietrze swobodnie przechodzi przez wąż Upewnij się, że dostosowałeś wysokość szczotki do długości włókien dywanu

# CERTYFIKAT



YCN: 893-2816

Centrum Medycyny Zapobiegawczej - ZPmed®  
zaświadcza, że produkt:

**Ritello seria R2**

z kategorii produktów:

**Systemy do Czyszczenia Pomieszczeń**

firmy:

**Librex Holding s.a.l.**

jest zgodny z wymogami medycyny zapobiegawczej  
jako produkt zdrowotny.

Produkt ten jest uważany za odpowiedni do opieki zdrowotnej.



*Dr. med. Herbert Schulze*  
Facharzt für Orthopädie,  
Konsiliararzt

*Fritz-Peter Eckstein*  
Fritz-Peter Eckstein  
ZPmed®





**W SPRAWACH DOTYCZĄCYCH WSPARCIA LUB  
SERWISOWANIA PROSZĘ SKONTAKTOWAĆ SIĘ ZE SWOIM  
LOKALNYM DYSTRYBUTOREM RITELLO**

IMIĘ I NAZWISKO .....

ADRES .....

MIASTO .....

KRAJ .....

TELEFON .....

EMAIL .....

KOD POCZTOWY .....



**ZAPRASZAMY DO ODWIEDZENIA NASZEJ STRONY INTERNETOWEJ:**  
[info@librex.com](mailto:info@librex.com)  
[www.ritello.com](http://www.ritello.com)